

# Kostenschätzung

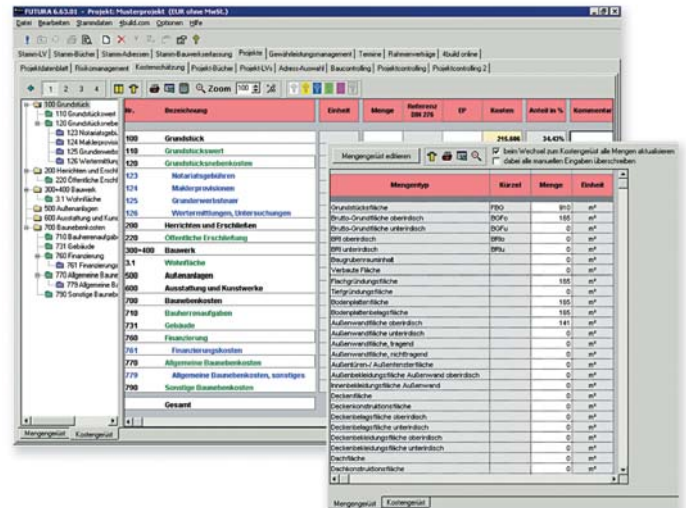
## Sie möchten auf eine sichere und einfache Art und Weise Ihre Kostenschätzung aufbauen?

Mit dem Modul Kostenschätzung (KS) können Sie für Ihre spezifische Anwendung eine absolut flexible Kostenstruktur aufbauen. Diese Struktur wird in den Stammdaten verwaltet und beim Anlegen eines neuen Projekts automatisch übernommen. Selbstverständlich kann diese Struktur projektspezifisch angepasst werden. Hierfür unterstützt Sie die Funktionalität eines übersichtlichen Explorers.

Referenzieren Sie ganz einfach Ihre eigene Kostenstruktur auf die DIN 276 oder eine frei definierbare Kostenartenstruktur – Ihre Methode der Kostenschätzung wird für andere vergleichbar. Mit nur wenigen Werten errechnen Sie mit Hilfe des Eingabeassistenten komplexe Mengenansätze.

## Sie möchten eine Kommentar zur Menge, zum Einheitspreis oder der Kosten hinzufügen?

Kein Problem, Ihre Bemerkung wird optisch gekennzeichnet und ist jederzeit aufrufbar.



## Die Leistungsmerkmale auf einen Blick

- Frei definierbares Kostengerüst innerhalb der DIN 276 oder einer frei definierbaren Kostenartenstruktur
- Anwenderfreundliches Manövrieren durch übersichtlichen Explorer
- Verteilung einzelner Kosten auf mehrere DINKostengruppen
- Referenzierung der Ordner Ihres Kostengerüsts auf das Mengengerüst
- Übernahme ins Modul Baucontrolling möglich
- Export der Kostenschätzung-Ansichten nach Microsoft® Excel

## Ihr Vorteil bei Futura

Durch die benutzerdefinierte Struktur können Sie Ihre Kostenschätzung völlig flexibel aufbauen, diese aber dennoch im Rahmen der DIN 276 darstellen. Mittels Explorertechnik erlaubt das Modul einfachste Bedienung.