

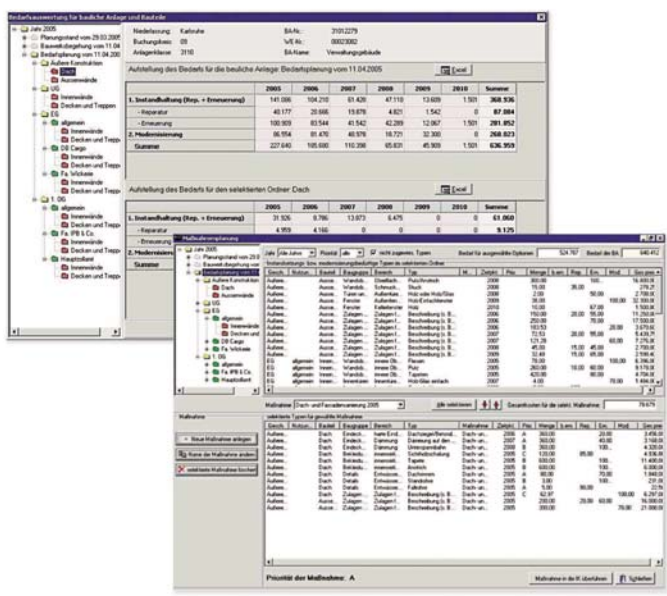
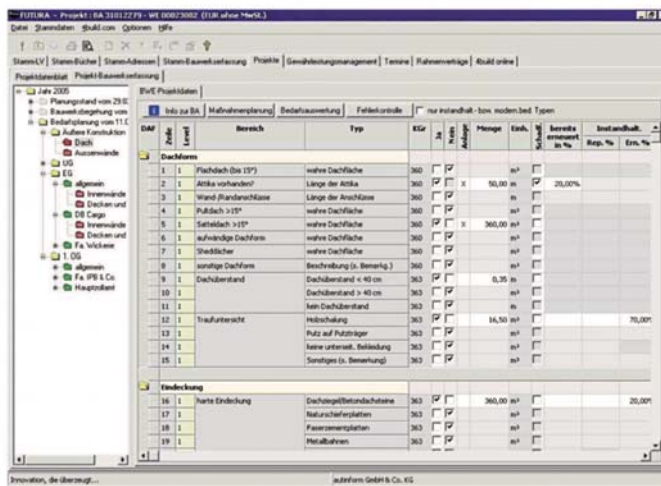
# Bauwerkserfassung

## Sie möchten eine Gebäudebegehung planen um Ihren Gebäudebestand zu analysieren?

Das Modul Bauwerkserfassung ermöglicht Ihnen, die Gebäude- oder Anlagenstruktur flexibel und stufenweise in Futura zu erfassen. Bei der anschließenden Begehung des Objektes wird der Gebäudezustand nach standardisierten Erfassungslisten (Checklisten) aufgenommen. Die Erfassungslisten werden durch einen zugehörigen Kostenkennwertkatalog sowie der Dokumenten- und Fotoverwaltung unterstützt und nehmen direkten Bezug auf die stufenweise Objektbewertung.

## Sie möchten Ihr Objekt bzw. Ihren umfangreichem Objektbestand auswerten?

In den Auswertungsansichten können Sie übersichtlich den Bedarf nach verschiedensten Kriterien als 5-Jahresplanung abrufen. Hierbei wird der Bedarf differenziert nach Instandhaltung (Reparatur und Erneuerung) sowie Modernisierung ermittelt. Ferner ist eine detaillierte Abbildung des Bedarfs für das gesamte Objekt, für einzelne Gebäudeabschnitte, Geschosse, Nutzungsarten und Bauteile möglich. Zusätzlich können Sie den Bedarf auch bei umfangreichem Objektbestand komfortabel nach verschiedenen Kriterien auswerten, um z. B. Investitionsspitzen zu vermeiden.



## Sie möchten notwendige Instandhaltungs- und Modernisierungsmaßnahmen sowie deren Ausführungszeitpunkt planen?

Die bei der Objektbegehung festgestellten Mängel können nach verschiedenen Kriterien gefiltert (z. B. nach dem Zeitpunkt, der Priorität, dem Geschoss, der Nutzungsart, dem Bauteil, der Reparatur, der Erneuerung und der Modernisierung sowie dem benötigten Bedarf) und Instandhaltungs- und Modernisierungsmaßnahmen zugewiesen werden. Somit ist es möglich, dass erforderliche Werterhaltungs- und Wertsteigerungsmaßnahmen unterschiedlichen Budgets zugeordnet werden.

## Die Leistungsmerkmale auf einen Blick

- Flexible Struktur der Stamm-Bauwerkserfassung ermöglicht die Erfassung verschiedener Bereiche der Baukonstruktion (z. B. Dach, Außenwand) als auch Bereiche der technischen Anlagen (z. B. TGA) oder Außenanlagen
  - Flexible Abbildung der Gebäude und Anlagen in der Erfassungsstruktur
  - Stufenweise Objekterfassung und Objektbewertung
  - Übersichtliche und transparente Darstellung der Bauteillisten mittels Explorer- und Tabellenansicht
  - Schnelle und einfache Erfassung des Gebäudezustandes anhand von standardisierten Erfassungslisten (Checklisten) sowie der zugehörigen Kostenkennwerte
  - Integration einer Dokumenten- und Fotoverwaltung
  - Überprüfung auf Vollständigkeit der Erfassungslisten mittels Fehlerkontrolle
- Beauftragung der Objektbegehung durch externen Dienstleister über eine Erfassungssoftware (BWE-Tool) möglich
  - Detaillierte Abbildung des Bedarfs für das gesamte Objekt, für einzelne Gebäudeabschnitte, Geschosse, Nutzungsarten und Bauteile sowie Aufspaltung des Bedarfs in Instandhaltung (unterteilt in Reparatur und Erneuerung) sowie Modernisierung als 5-Jahresabbildung
  - Erkennen von Investitionsspitzen bzw. Überblick des Investitionsstaus bei umfangreichem Objektbestand durch die projektübergreifende Bedarfsauswertung
  - Planung von Instandhaltungs- und Modernisierungsmaßnahmen
  - Export verschiedenster Ansichten nach Microsoft® Excel
  - Optimale Anbindung an weiterführende Futura-Module (z. B. Futura-Instandhaltungskalkulation, Futura AVA) Microsoft® Excel

## Ihr Vorteil bei myFutura

Durch die flexible Struktur des Moduls haben Sie die Sicherheit, die Stamm-Bauwerkserfassung gemäß Ihrer individuellen Anforderungen zu realisieren. Die Bauwerkserfassung selbst lassen Sie flexibel über interne Mitarbeiter oder externe Dienstleister durchführen und nach verschiedensten Kriterien analysieren und auswerten.

Auf dieser Grundlage planen Sie dann in übersichtlicher Form die notwendigen Instandhaltungs- und Modernisierungsmaßnahmen und können diese medienbruchfrei in den weiterführenden Futura-Modulen durchführen.