

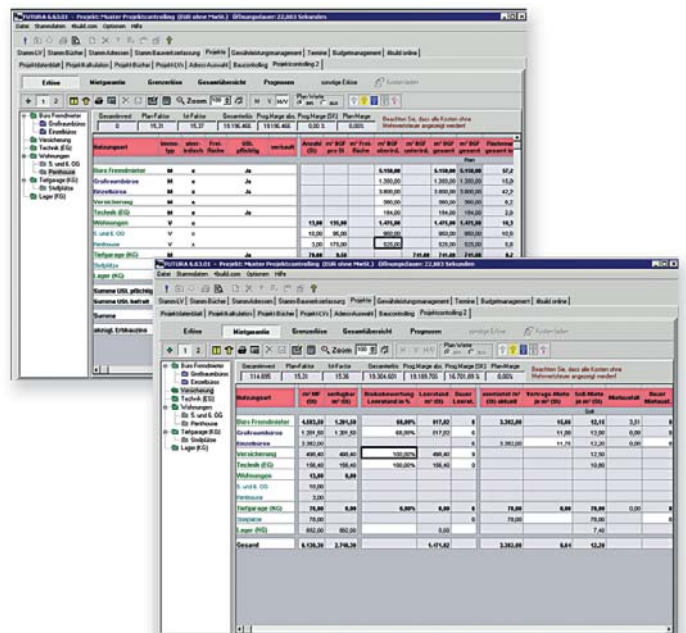
Projektkalkulation

Sie möchten schnell und zugleich präzise eine Developer- oder Bauträgerkalkulation durchführen und diese mit einer Finanz-, Zins und Liquiditätsplanung verbinden?

Mit dem Modul Projektkalkulation (PK) ist es möglich, komfortabel und schnell eine Developer oder Bauträgerkalkulation durchzuführen. Neben einer frei definierbaren Kostenstruktur, die sich z. B. an der Kostenstruktur der DIN 276 orientieren kann, ist eine frei definierbare Erlösstruktur erstellbar. Somit lassen sich verschiedene Erlösszenarien den Kosten gegenüberstellen. Dabei können auch Mietgarantien, Leerstandsrisiken und Grenz-erlösberechnungen einbezogen werden.

Eine Finanz-, Zins und Liquiditätsplanung ist in dieses Modul voll integriert. Es können sowohl Zahlungsströme definiert als auch die entsprechenden Zinskosten und -erträge dokumentiert werden. Der Mittelabfluss und die Einzahlungen werden Ihnen exakt gegenübergestellt, so dass Sie genau den Kapitalbedarf Ihrer Projektentwicklung ablesen können. Übersichtlich wird zwischen Eigenkapital und zwei verschiedenen Fremdkapitalarten unterschieden.

Handelt es sich bei Ihren Projekten um Gewerbe- oder Wohnimmobilien? Beide Immobilienarten, selbst die Mischimmobilie ist in der Wirtschaftlichkeits- und Renditeberechnung abbildbar. Ist es notwendig zwischen Ust.-freien und Ust.-pflichtigen Flächen zu unterscheiden? Auch an dieser Stelle erhalten Sie von dem Modul volle Unterstützung.



Die Leistungsmerkmale auf einen Blick

- Frei definierbares Kostengerüst innerhalb der DIN 276, frei definierbare Erlösstruktur
- Anwenderfreundliches Manövrieren durch übersichtlichen Explorer
- Bewerten von Mietgarantien und Leerstandsrisiken
- Finanz-, Zins und Liquiditätsplanung (Mittelabfluss, Einzahlungen)
- Flexibles Abbilden der Finanzströme
- Export der Instandhaltungskalkulations-Ansichten nach Microsoft® Excel

Ihr Vorteil bei Futura

Durch die benutzerdefinierten Strukturen der Erlös- und Kostenkalkulation erhalten Sie ein Werkzeug, mit dem Sie Ihre typischen Projekte abbilden können. Egal, ob es sich um Gewerbe- und / oder Wohnimmobilien handelt oder die zukünftigen Nutzer von der Ust. befreit sind. Mittels Explorer-technik erlaubt das Modul einfachste Bedienung.